



ประกาศองค์การบริหารส่วนตำบลท่าหนด

เรื่อง การกำหนดโครงสร้างการแบ่งส่วนราชการและระดับตำแหน่งขององค์การบริหารส่วนตำบลท่าหนด

ด้วยคณะกรรมการกลางพนักงานส่วนตำบลได้ประกาศ เรื่อง มาตรฐานทั่วไปเกี่ยวกับโครงสร้างการแบ่งส่วนราชการ วิธีการบริหารและการปฏิบัติงานของพนักงานส่วนตำบล และกิจการอันเกี่ยวกับการบริหารงานบุคคลในองค์การบริหารส่วนตำบล (ฉบับที่ ๒) พ.ศ.๒๕๖๓ ลงวันที่ ๑๙ สิงหาคม พ.ศ.๒๕๖๓ ประกอบกับประกาศคณะกรรมการพนักงานส่วนตำบลจังหวัดราชบุรี เรื่อง หลักเกณฑ์และเงื่อนไขเกี่ยวกับโครงสร้างการแบ่งส่วนราชการ วิธีการบริหารและการปฏิบัติงานของพนักงานส่วนตำบล และกิจการอันเกี่ยวกับการบริหารงานบุคคลในองค์การบริหารส่วนตำบล (ฉบับที่ ๒) พ.ศ.๒๕๖๓ ลงวันที่ ๒ ธันวาคม ๒๕๖๓ และมติคณะกรรมการพนักงานส่วนตำบลจังหวัดราชบุรี (ก.อบต.จังหวัด) ครั้งที่ ๑๑/๒๕๖๓ เมื่อวันที่ ๑๘ พฤศจิกายน ๒๕๖๓ กำหนดให้องค์การบริหารส่วนตำบลท่าหนดโครงสร้างการแบ่งส่วนราชการที่เหมาะสมสอดคล้องกับลักษณะการบริหาร อำนาจหน้าที่ ความรับผิดชอบ ปริมาณงาน และคุณภาพงานที่เพิ่มมากขึ้น

อาศัยอำนาจตามมาตรา ๑๕ ประกอบมาตรา ๒๕ วรรคท้าย แห่งพระราชบัญญัติระเบียบบริหารงานบุคคลส่วนท้องถิ่น พ.ศ. ๒๕๔๒ และมติคณะกรรมการพนักงานส่วนตำบลจังหวัดราชบุรี ในการประชุมครั้งที่ ๒ /๒๕๖๔ เมื่อวันที่ ๒๕ กุมภาพันธ์ พ.ศ.๒๕๖๔ มีมติเห็นชอบให้องค์การบริหารส่วนตำบลท่าหนด ประเพณีสามัญ กำหนดโครงสร้างการแบ่งส่วนราชการ และระดับตำแหน่งขององค์การบริหารส่วนตำบลท่าหนดเป็นไปตามเงื่อนไขของประกาศ ก.อบต. ที่กำหนดเรียบร้อยแล้ว รายละเอียดตามเอกสารแนบท้ายประกาศนี้

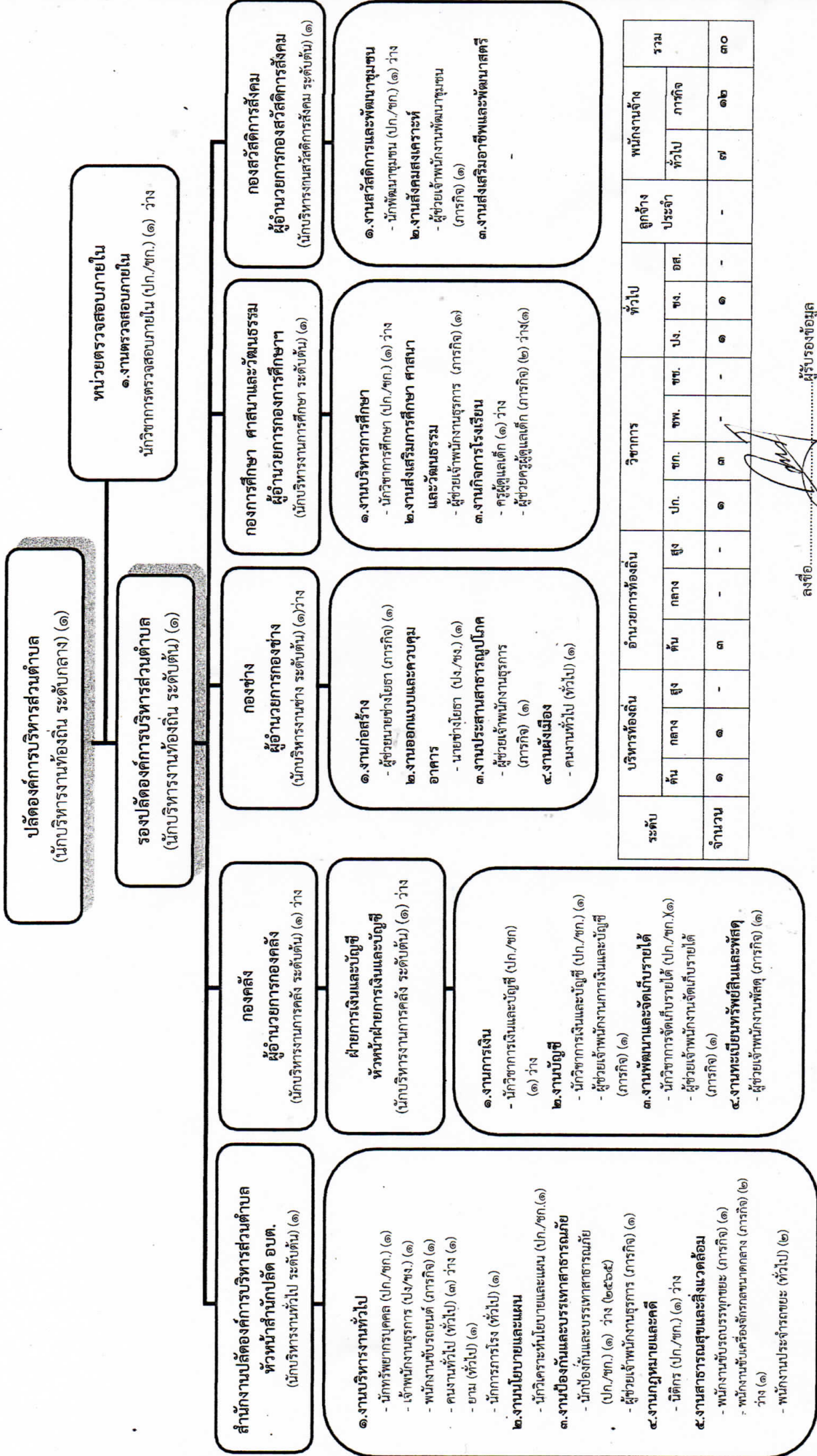
ประกาศ ณ วันที่ ๗ มีนาคม พ.ศ.๒๕๖๔

(นายสมยศ อุ่นเจริญ)

นายกองค์การบริหารส่วนตำบลท่าหนด

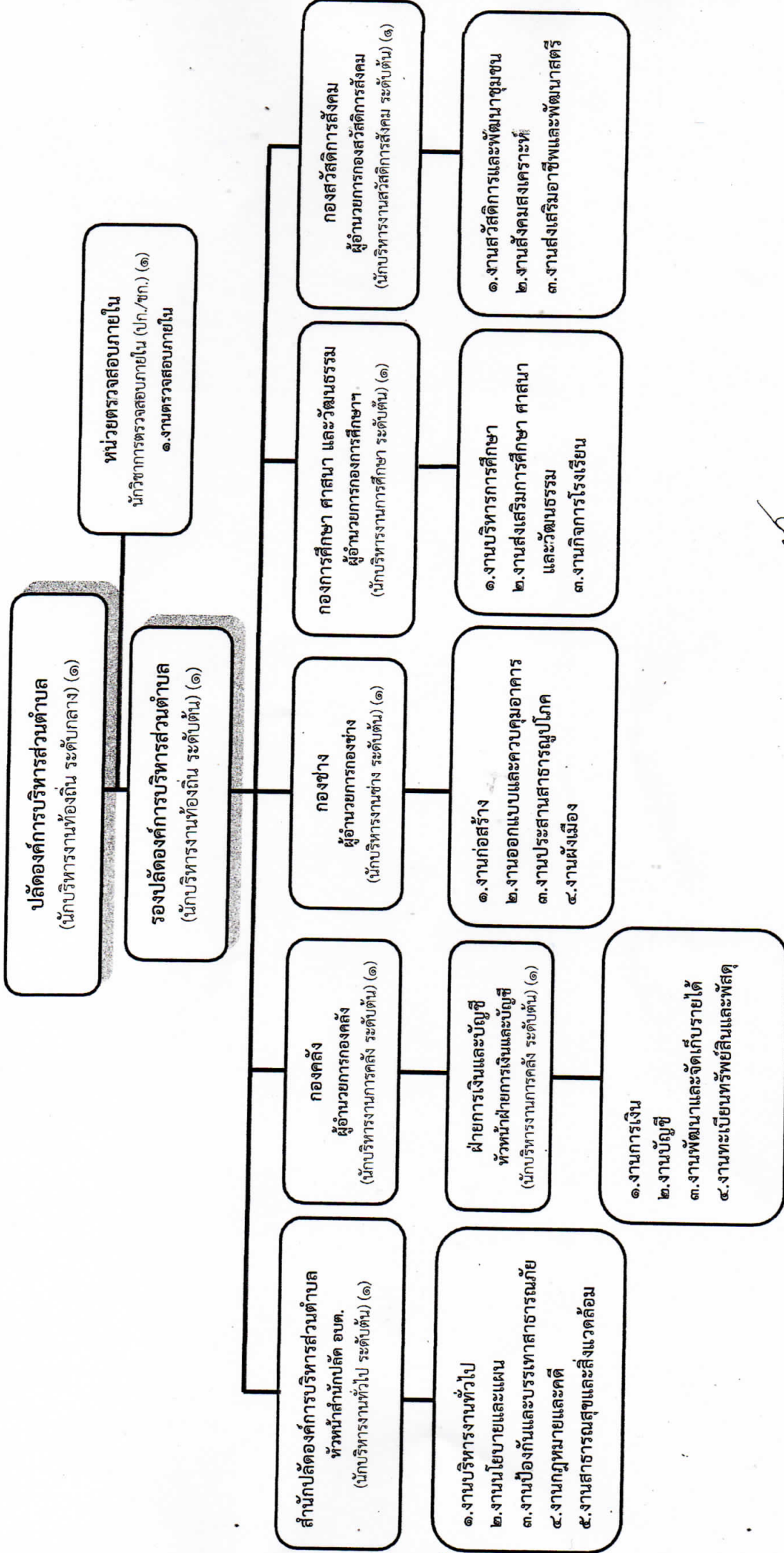
### ๓. แผนภูมิโครงสร้างส่วนราชการใหม่

#### ๓.๑ แผนภูมิโครงสร้างส่วนราชการ (ใหญ่) ทุกส่วนราชการ องค์การบริหารส่วนตำบลท่าไม้ (ประมงสามมัญ)



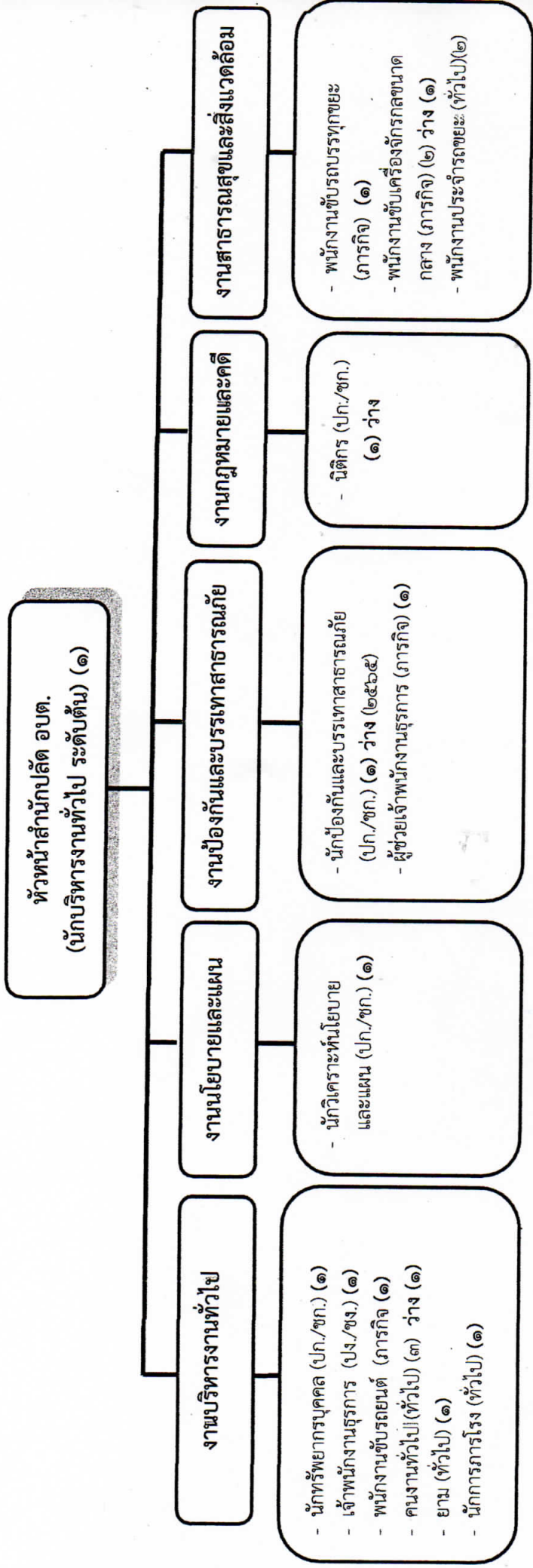
ลงชื่อ.....ผู้รับรองข้อมูล  
(นางสาวกุลนิษฐ์ จันทระแพง)  
ปลัดองค์การบริหารส่วนตำบลท่าไม้

### ๓.๒ แผนภูมิโครงสร้างส่วนราชการ (แยกส่วนราชการ) ขององค์การบริหารส่วนตำบลท่าหนาด




ลงชื่อ.....ผู้รับรองข้อมูล  
(นางสาวกุลนิษฐ์ จันทร์แพง)  
ปลัดองค์การบริหารส่วนตำบลท่าหนาด

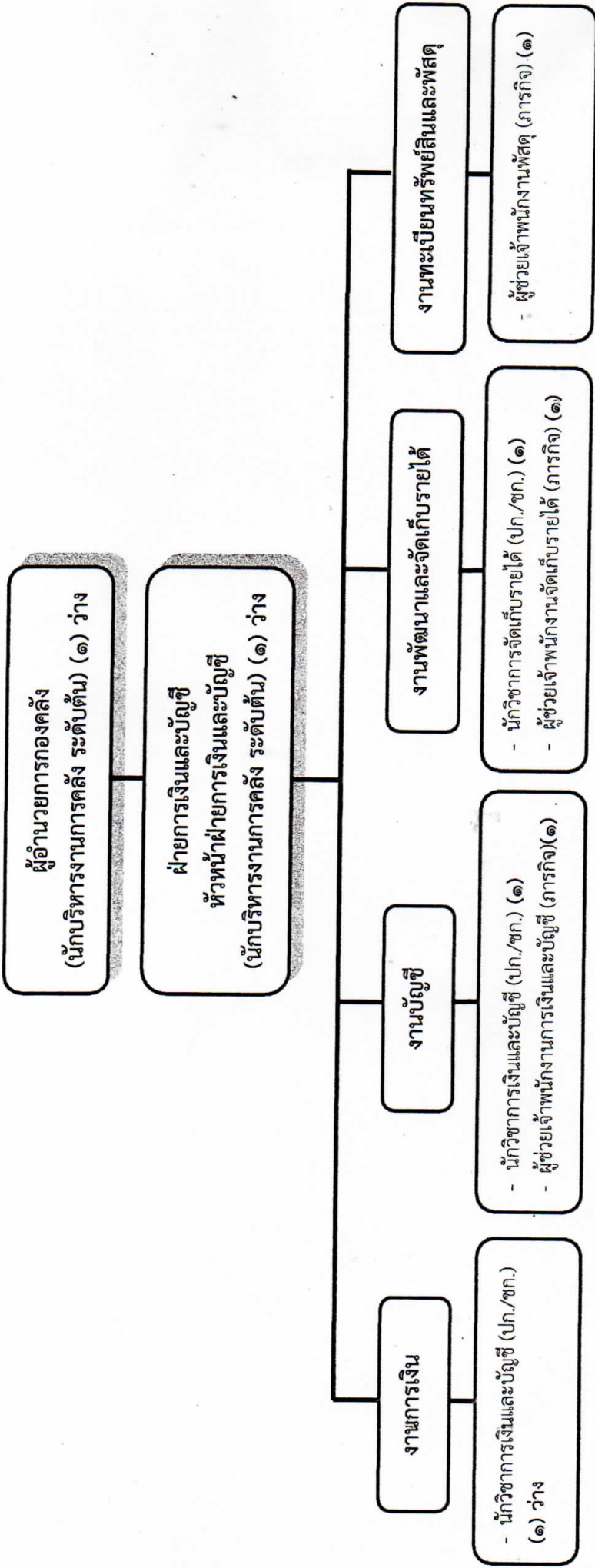
**แผนภูมิโครงสร้างสำนักปลัดองค์การบริหารส่วนตำบลท่าไม้**



ระดับ	อำนาจการท้องถิ่น			วิชาการ			ทั่วไป			ลูกจ้างประจำ		พนักงานจ้าง		รวม
	ต้น	กลาง	สูง	ปฏิบัติการ	ชำนาญการ	ชำนาญการพิเศษ	ปฏิบัติงาน	ชำนาญงาน	อาวุโส	ภารกิจ	ทั่วไป	ภารกิจ	ทั่วไป	
จำนวน	๑	-	-	-	๒	-	-	๑	-	-	-	๔	๖	๑๔

  
 ลงชื่อ.....ผู้รับรองข้อมูล  
 (นางสาวกุลนิษฐ์ จันทร์แพง)  
 ปลัดองค์การบริหารส่วนตำบลท่าไม้

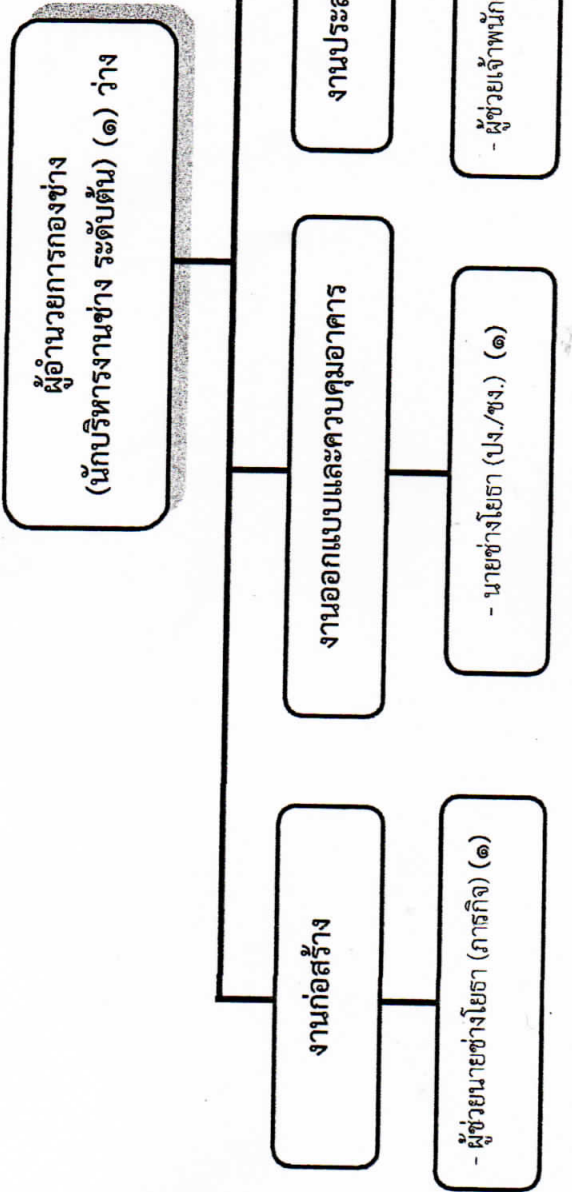
แผนภูมิโครงสร้างองค์กรบริหารส่วนตำบลท่าไม้ด



ระดับ	อำนาจการท้องถิ่น			วิชาการ			ทั่วไป			ลูกจ้างประจำ		พนักงานจ้าง		รวม
	ต้น	กลาง	สูง	ปฏิบัติกร	ชำนาญการ	ชำนาญการพิเศษ	ปฏิบัติงาน	ชำนาญงาน	อาวุโส	การกิจ	ทั่วไป	การกิจ	ทั่วไป	
จำนวน	-	-	-	๑			-	-	-	-	-	๓	-	๕

ลงชื่อ.....ผู้รับรองข้อมูล  
 (นางสาวกฤษมิษฐ์ จันทร์แพง)  
 ปลัดองค์การบริหารส่วนตำบลท่าไม้ด

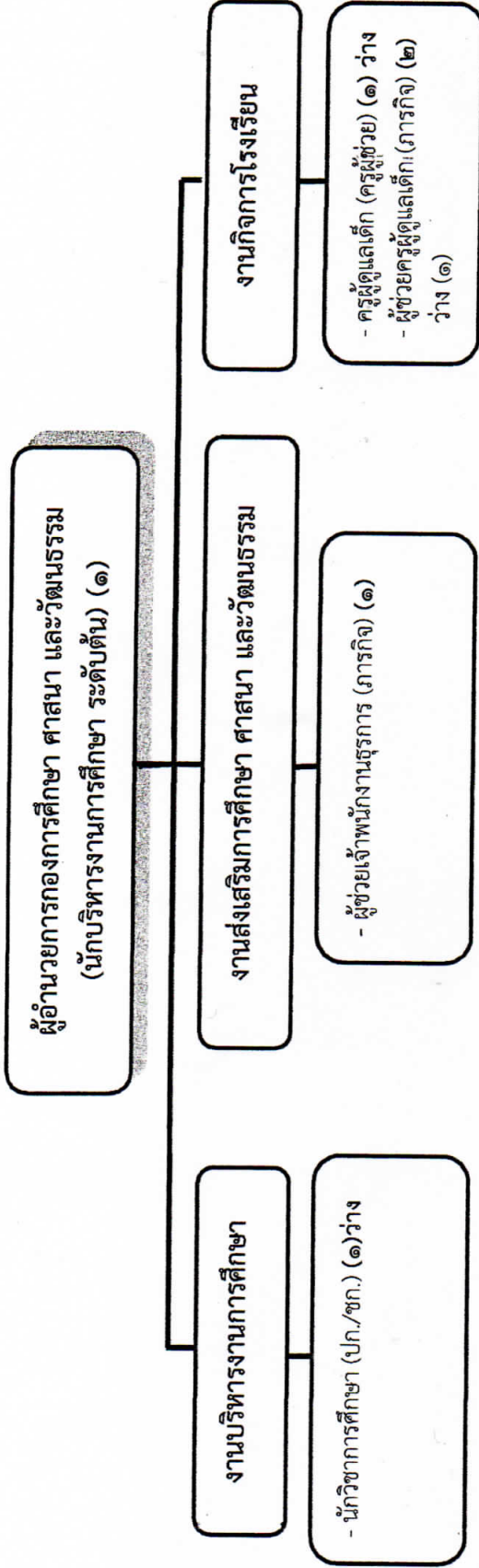
แผนภูมิโครงสร้างกองช่าง องค์การบริหารส่วนตำบลท่าไม้



ระดับ	อำนาจการท้องถิ่น			วิชาการ				ทั่วไป		ลูกจ้างประจำ		พนักงานจ้าง		รวม
	ต้น	กลาง	สูง	ชำนาญการ	ชำนาญการพิเศษ	ปฏิบัติงาน	ชำนาญงาน	อาวุโส	ภารกิจ	ทั่วไป	ภารกิจ	ทั่วไป		
จำนวน	-	-	-	-	-	๑	-	-	-	-	๒	๑	๔	

ลงชื่อ.....ผู้รับรองข้อมูล  
 (นางสาวกฤษิษฐ์ จันทร์แพง)  
 ปลัดองค์การบริหารส่วนตำบลท่าไม้

แผนภูมิโครงสร้างกองการศึกษา ศาสนาและวัฒนธรรม องค์การบริหารส่วนตำบลท่าหนัด



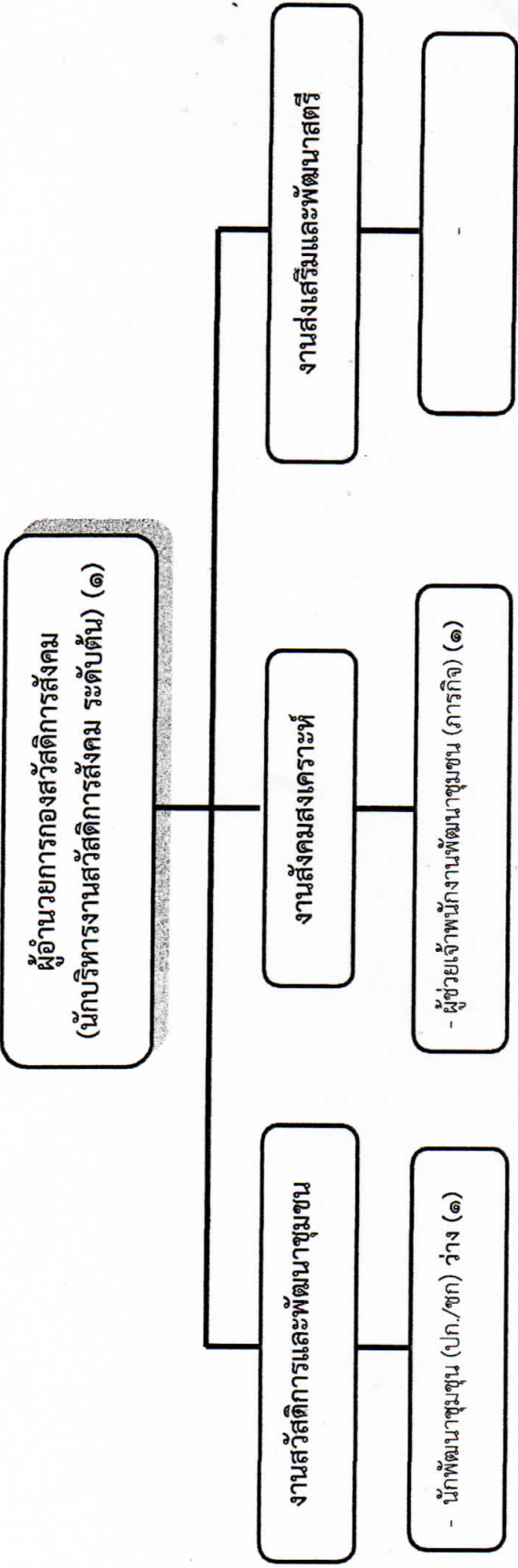
ระดับ	อำนาจการท้องถิ่น			วิชาการ			ทั่วไป			พนักงานจ้าง		รวม
	ต้น	กลาง	สูง	ชำนาญการ	ชำนาญการพิเศษ	ปฏิบัติกร	ปฏิบัติงาน	ชำนาญงาน	อาวุโส	ภารกิจ	ทั่วไป	
จำนวน	๑	-	-	-	-	-	-	-	-	๑	-	๒

อันดับ	ครู			พนักงานจ้าง		รวม
	คณ.๑	คณ.๒	คณ.๓	ภารกิจ	ทั่วไป	
จำนวน	-	-	-	๑	-	๑


ลงชื่อ.....ผู้รับรองข้อมูล  
(นางสาวกฤษณัฐ จันทร์แพง)

ปลัดองค์การบริหารส่วนตำบลท่าหนัด

**แผนภูมิโครงสร้างกองสวัสดิการสังคม องค์การบริหารส่วนตำบลท่าไม้ด**



ระดับ	อำนาจการท้องถิ่น			วิชาการ			ทั่วไป			พนักงานจ้าง		รวม
	ต้น	กลาง	สูง	ชำนาญการ	ชำนาญการพิเศษ	ชำนาญงาน	อาวุโส	ปฏิบัติงาน	ชำนาญงาน	อาวุโส	ภารกิจ	
จำนวน	๑	-	-	-	-	-	-	-	-	-	๑	-

  
 ลงชื่อ.....ผู้รับรองข้อมูล  
 (นางสาวกุลนิษฐ์ จันทร์แพง)  
 ปลัดองค์การบริหารส่วนตำบลท่าไม้ด



แผนภูมิโครงสร้างหน่วยงานตรวจสอบภายใน องค์การบริหารส่วนตำบลท่าไม้ด

ปลัดองค์การบริหารส่วนตำบล  
(นักบริหารงานท้องถิ่น ระดับกลาง) (๑)

งานตรวจสอบภายใน  
- นักวิชาการตรวจสอบภายใน (ปก./ชก.) (๑)ว่าง

ระดับ	บริหารท้องถิ่น			อำนวยความสะดวก			วิชาการ			ทั่วไป			พนักงานจ้าง		รวม	
	ต้น	กลาง	สูง	ต้น	กลาง	สูง	ปฏิบัติการ	ชำนาญการ	ชำนาญการพิเศษ	ปฏิบัติงาน	ชำนาญงาน	อาวุโส	ภารกิจ	ทั่วไป		
จำนวน	-	๑	-				-				-					๑

ลงชื่อ.....ผู้รับรองข้อมูล

(นางสาวกฤษนิษฐ์ จันทร์แพง)

ปลัดองค์การบริหารส่วนตำบลท่าไม้ด